

# **Catálogo de Serviços Processo Administrativo**

**Brasília, 03 e 04 de Setembro de 2014**

- Apresentar Visão Geral do Projeto
- Informar Situação Atual do Projeto
- Apresentar Arquitetura da Solução
- Demonstrar a API de Serviços
- **Ratificar 1ª Versão do Modelo de Dados**

- **Objetivos**

- Motivação
- Público-Alvo
- Infraestrutura Pública

- **Premissas**

- Modelo de Dados Padronizado
- Padrões de Mercado e Não Proprietários
- Atendimento à toda Administração Pública

- **19/09/2013** - I Oficina – Cenários de Troca
- **23/10/2013** - II Oficina – Metadados e XML
- **26/11/2013** - III Oficina – Documento de Visão
- **17/03/2014** - IV Oficina – 1º Workshop de Arquitetura
- **03/04/2014** - V Oficina – 2º Workshop de Arquitetura

## **1º Versão – API de Serviços de Integração**

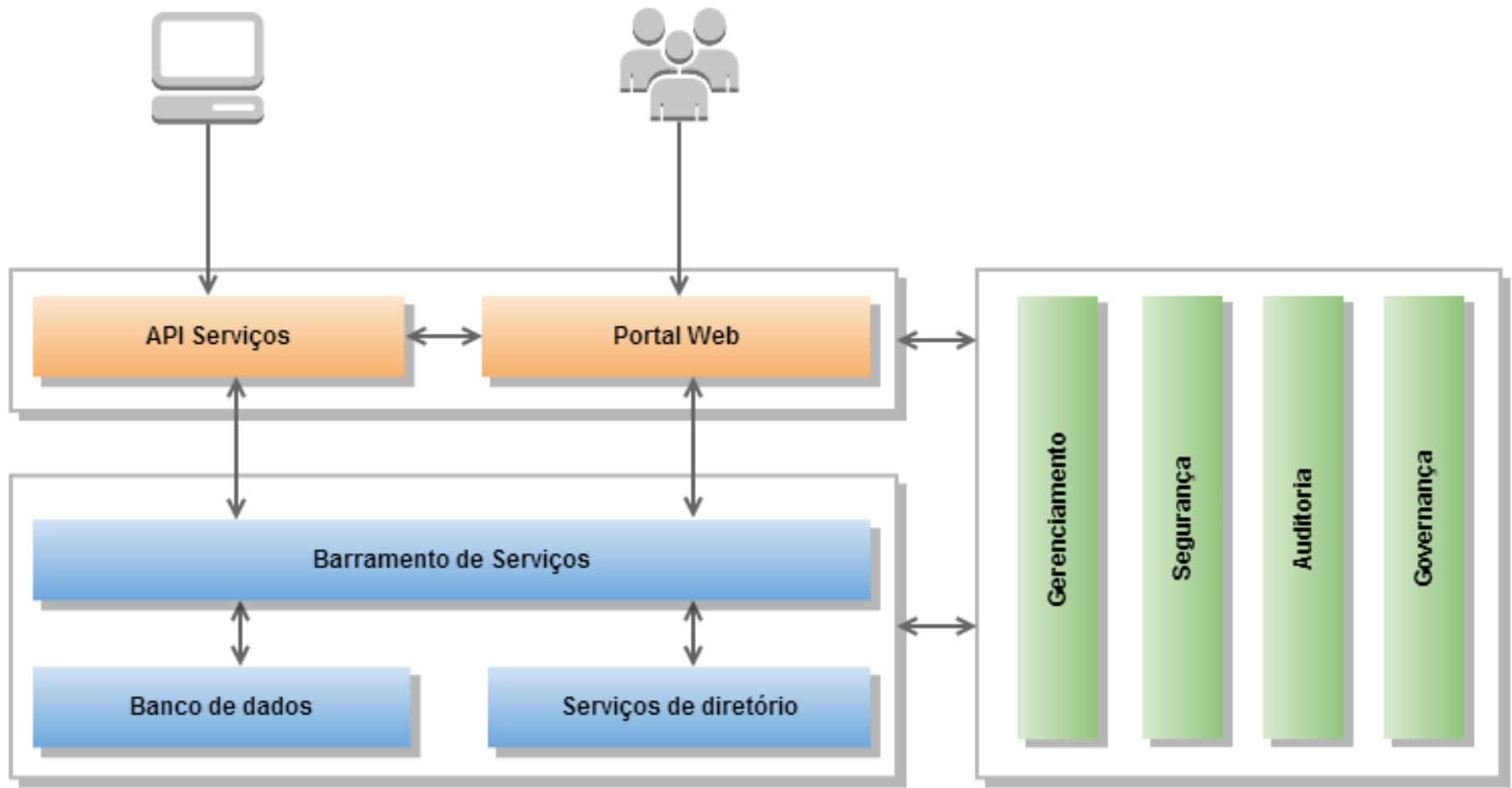
Comunicação entre órgãos que utilizam sistemas de processo eletrônico

## **2º Versão – Portal de Processos**

Comunicação entre órgão que utiliza sistema de processo eletrônico e órgão que não utiliza

## **3º Versão – Evolução da Solução**

Integração da API de Serviços com o Protocolo Integrado, disponibilização de novos protocolos de comunicação e aderência às demais legislações vigentes

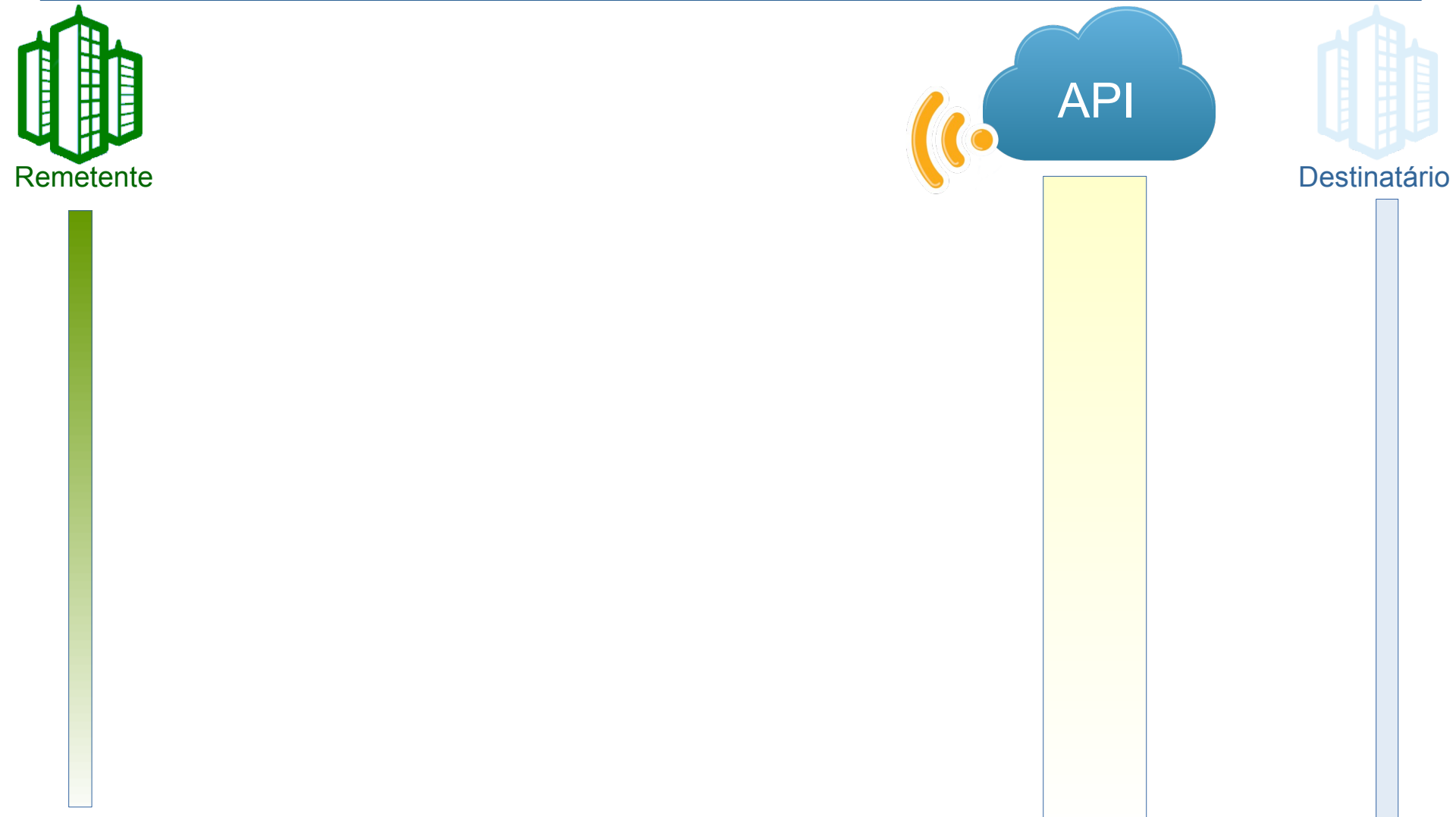


- Envio de Processos
- Recebimento de Processos
- Envio de Documentos Avulsos
- Recebimento de Documentos Avulsos

## Envio de Processos

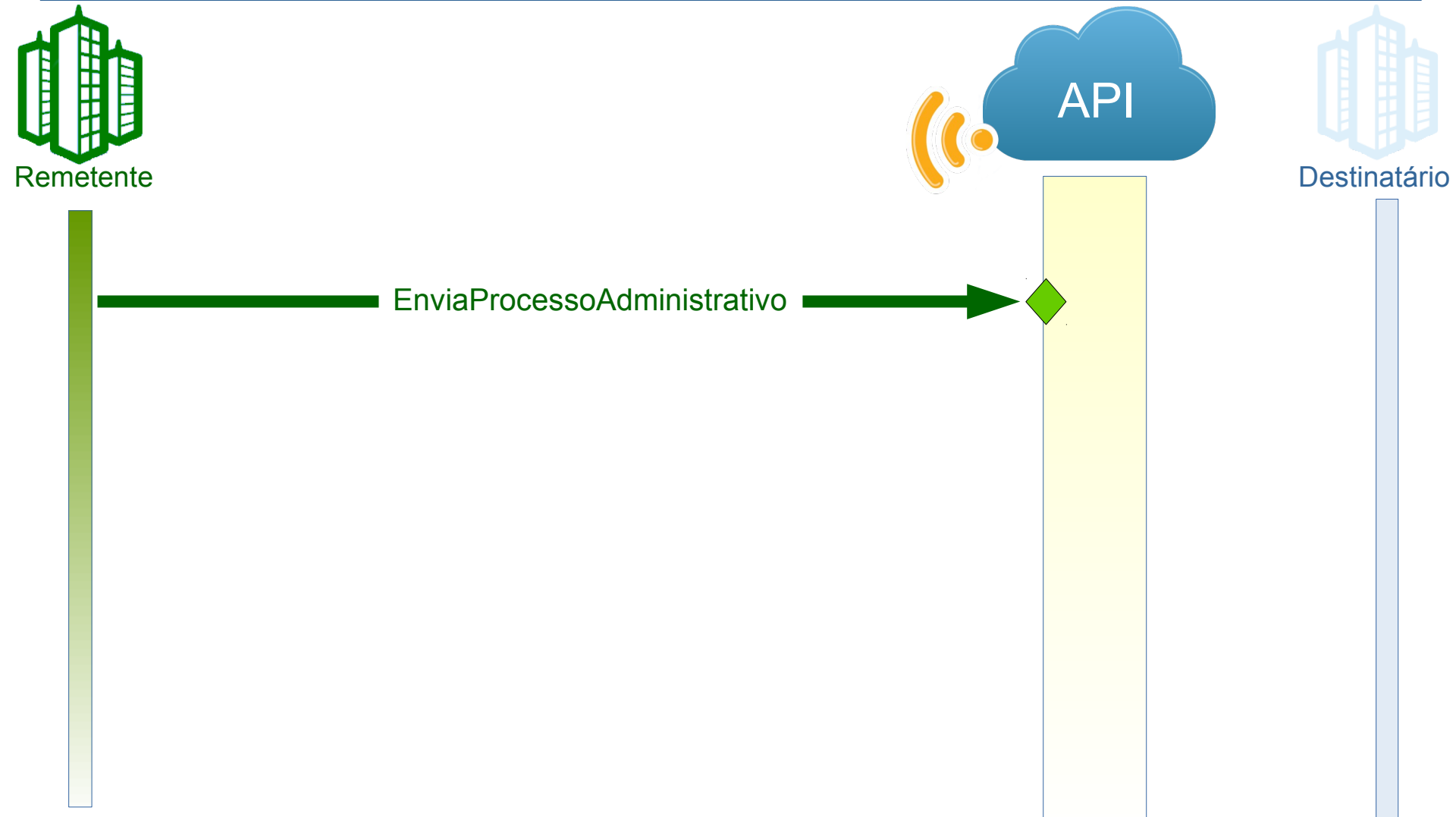
# PEN Processo – Remetente (1/6)

PROCESSO ELETRÔNICO NACIONAL



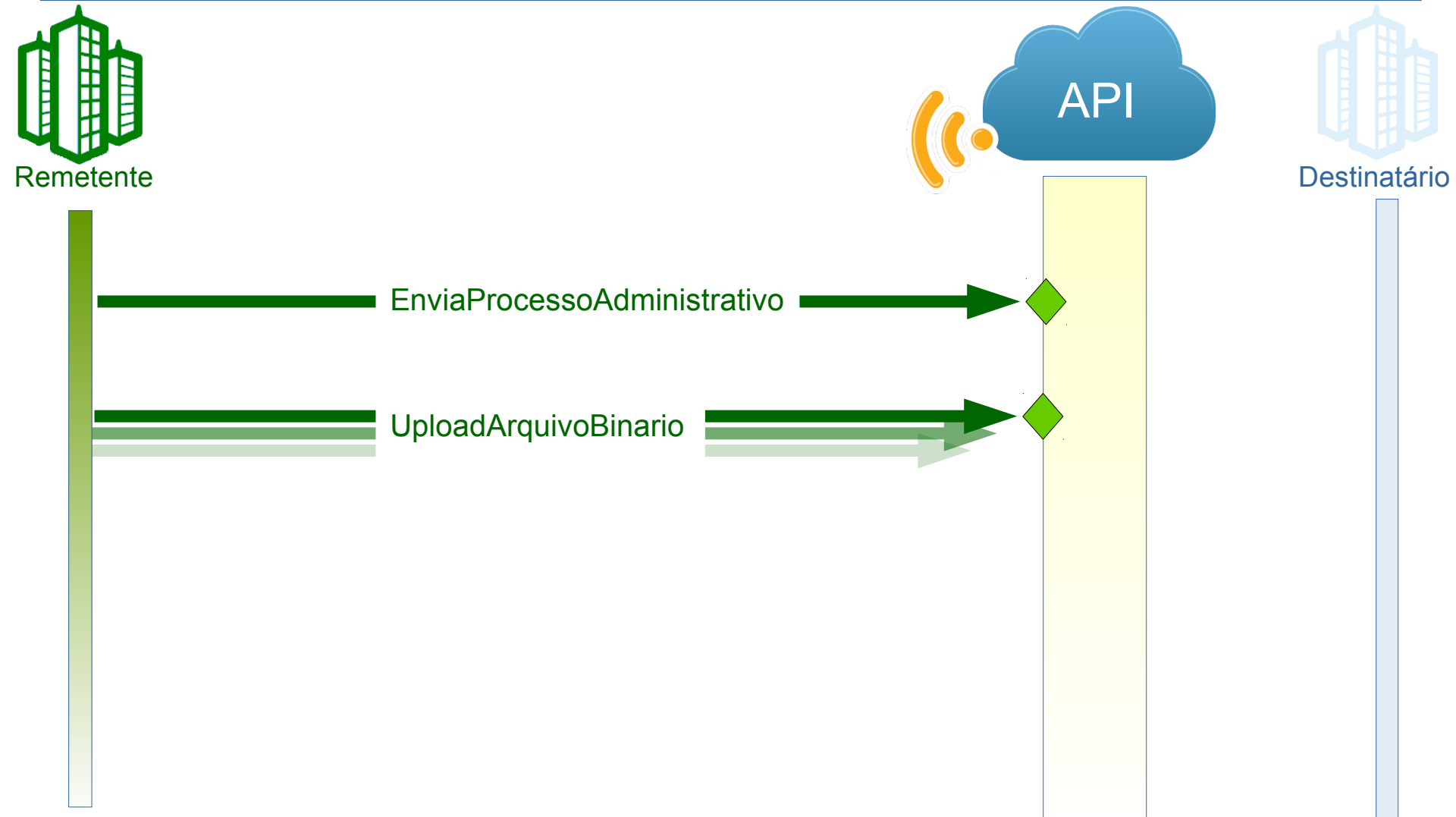
# PEN Processo – Remetente (2/6)

PROCESSO ELETRÔNICO NACIONAL



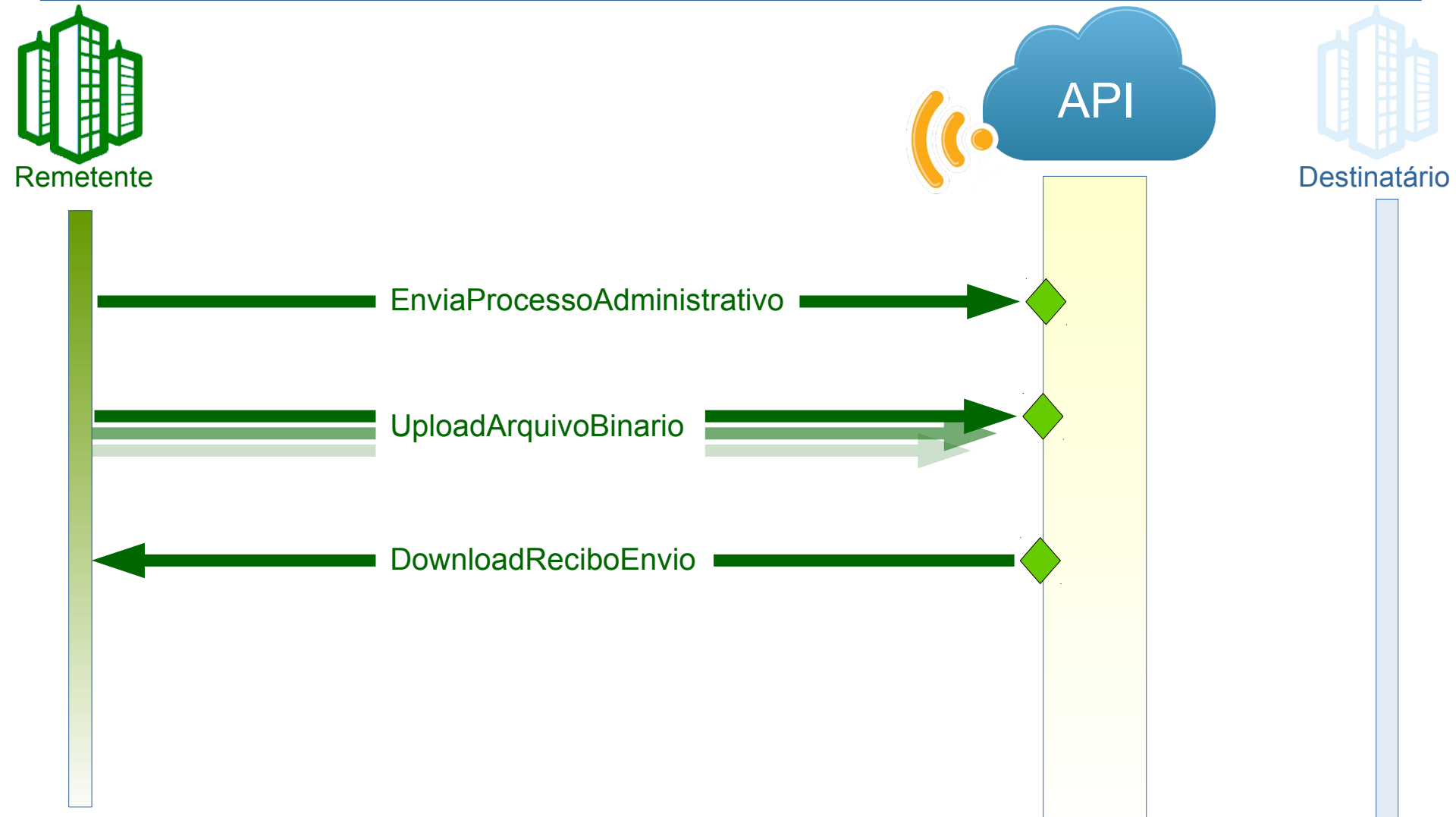
# PEN Processo – Remetente (3/6)

PROCESSO ELETRÔNICO NACIONAL



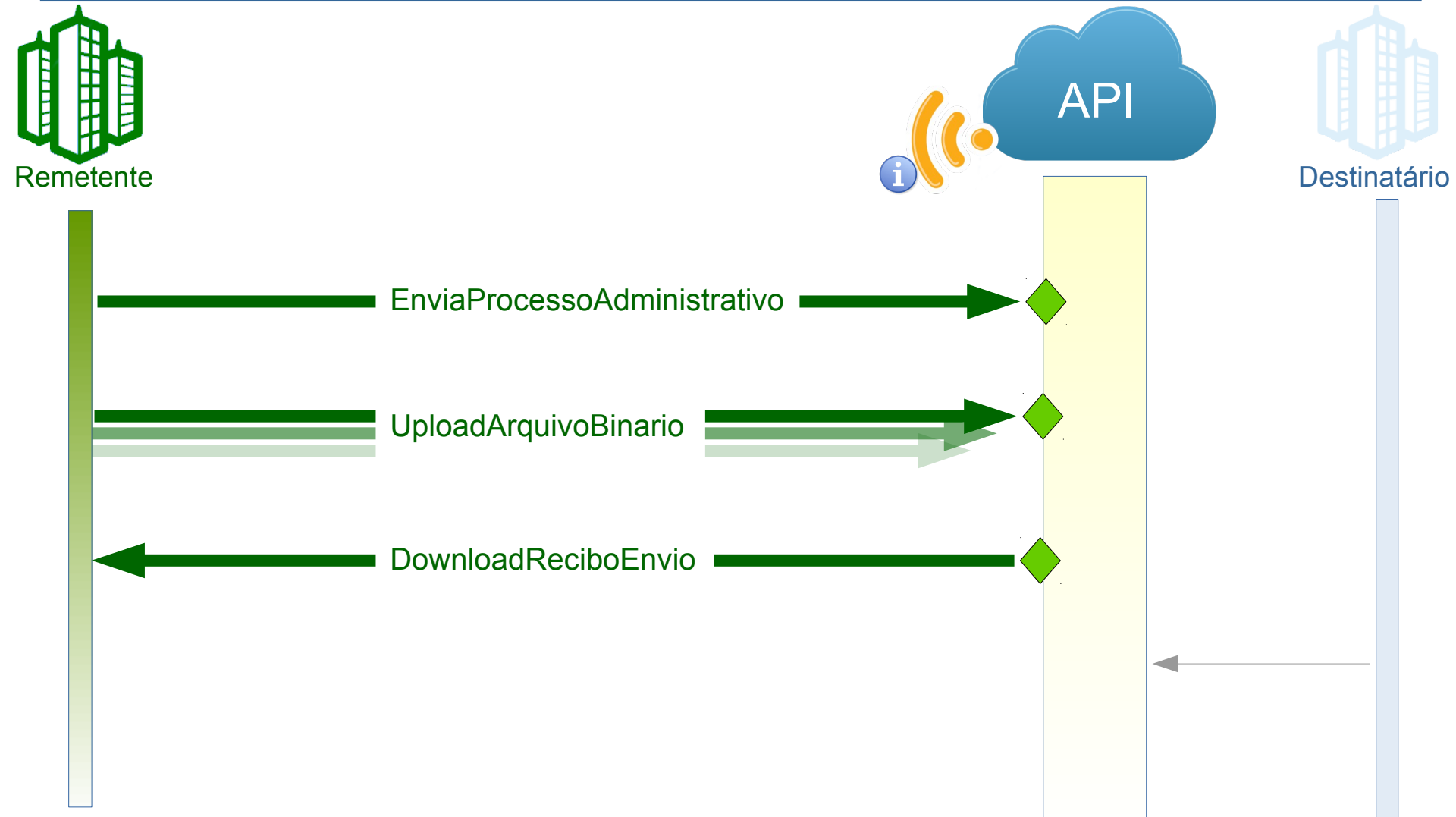
# PEN Processo – Remetente (4/6)

PROCESSO ELETRÔNICO NACIONAL



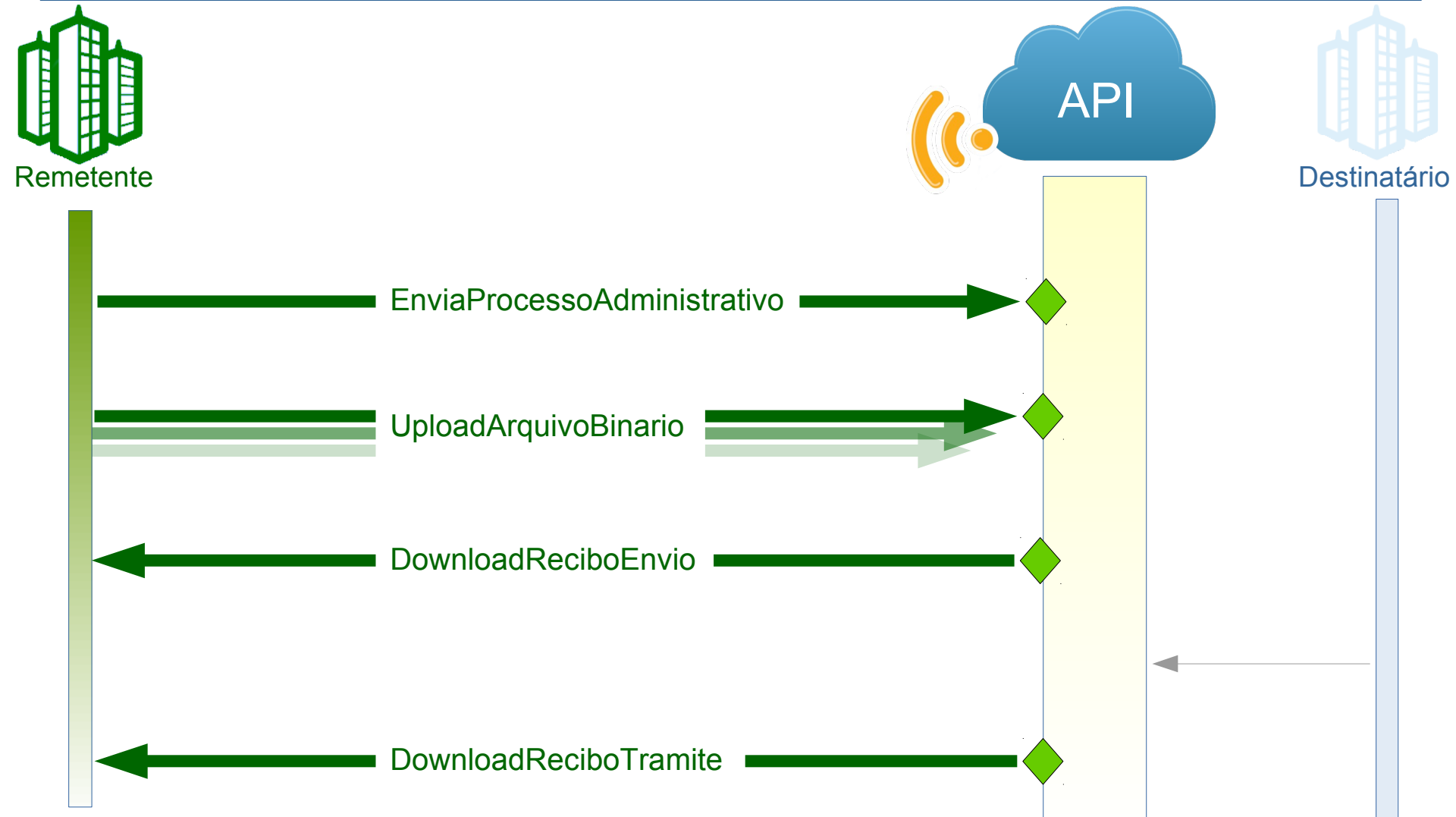
# PEN Processo – Remetente (5/6)

PROCESSO ELETRÔNICO NACIONAL

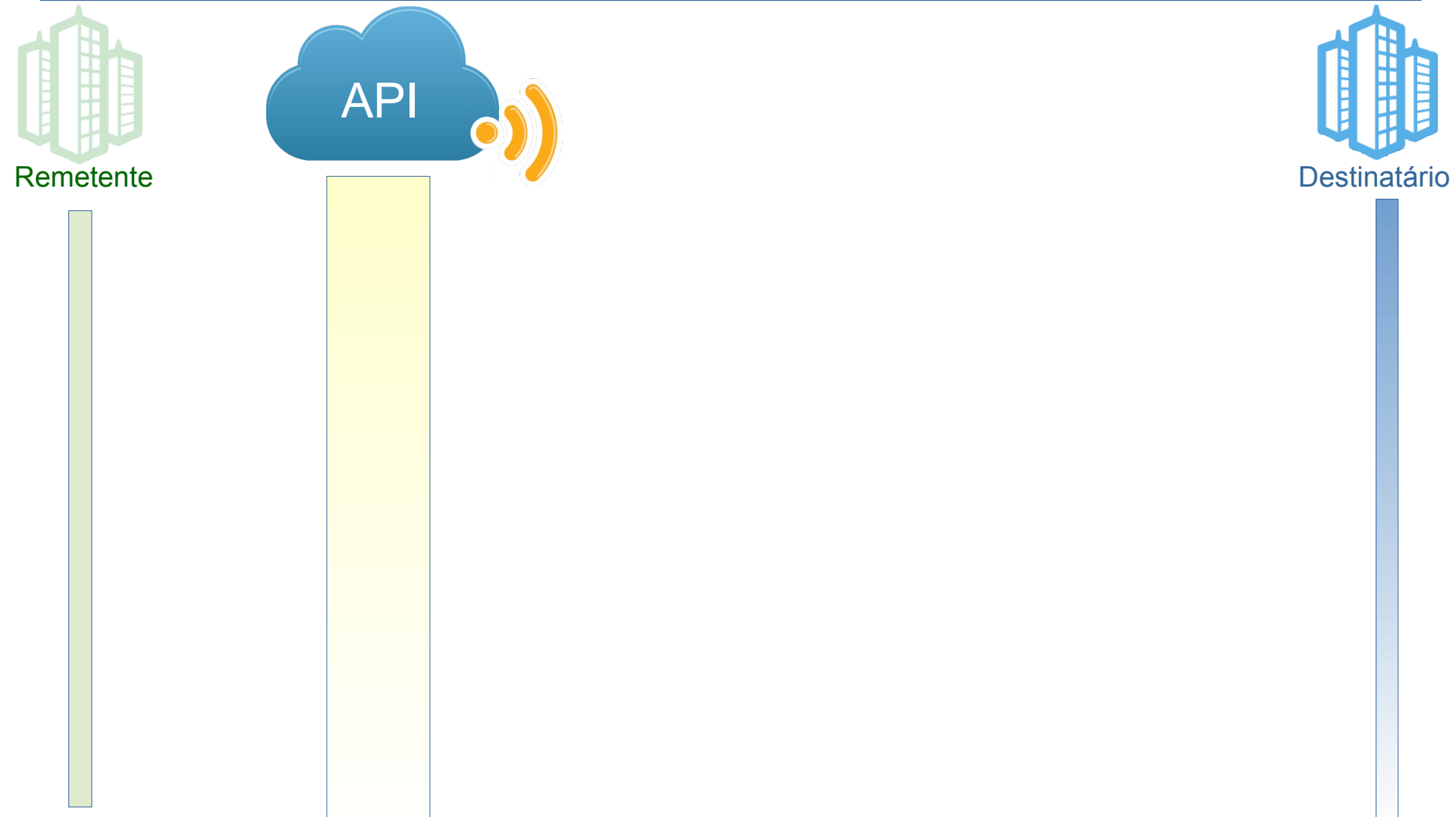


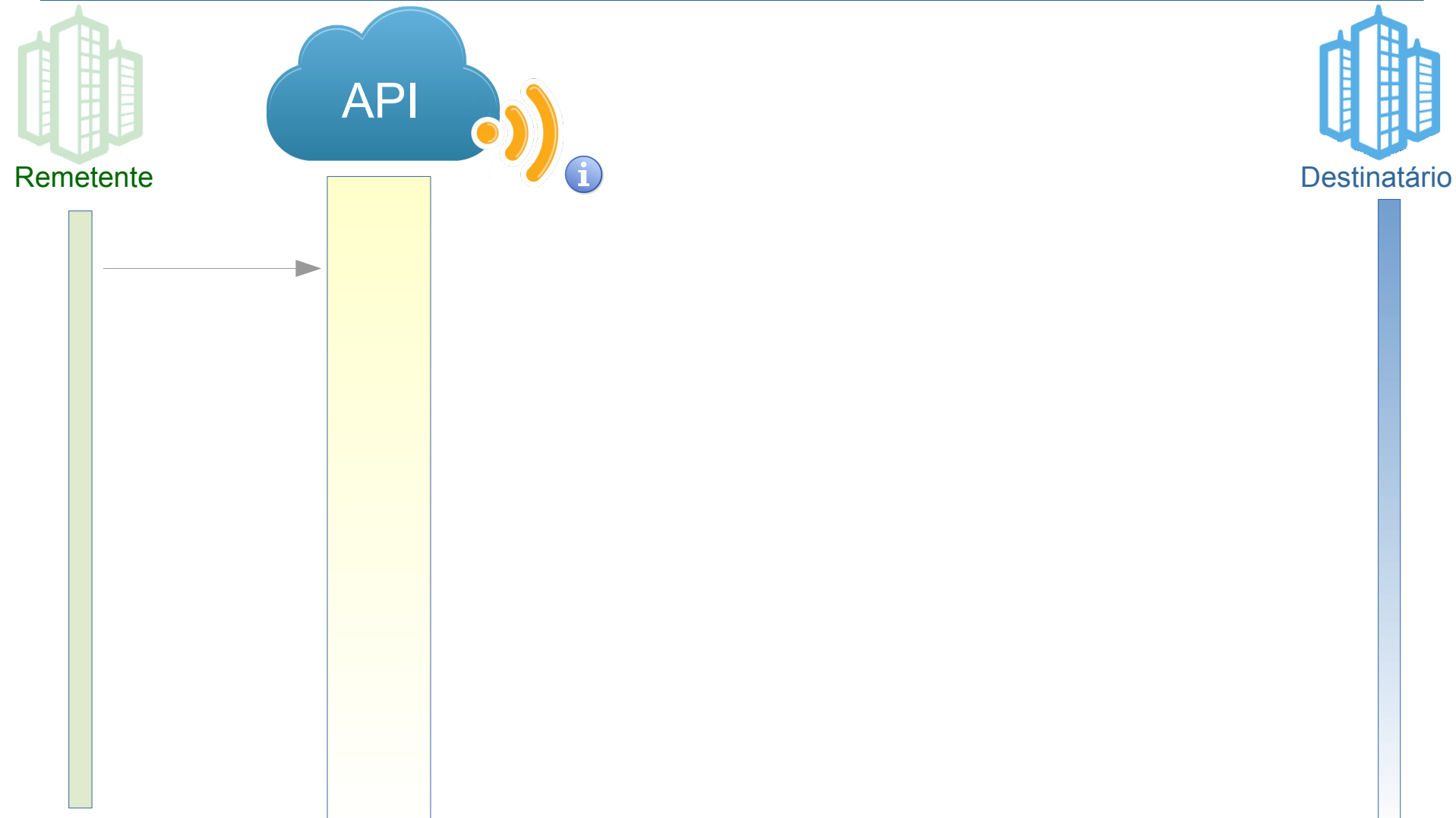
# PEN Processo – Remetente (6/6)

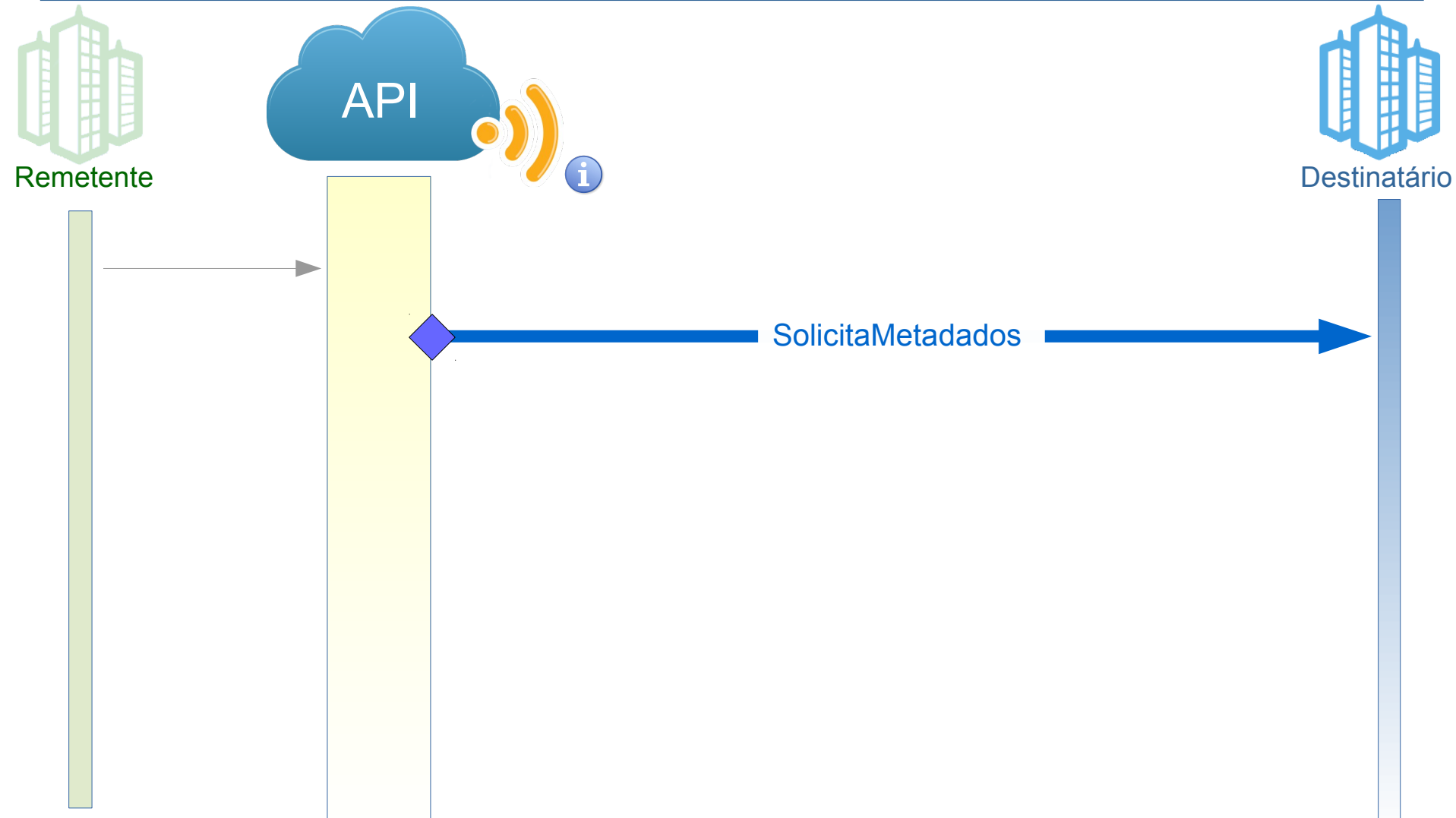
PROCESSO ELETRÔNICO NACIONAL

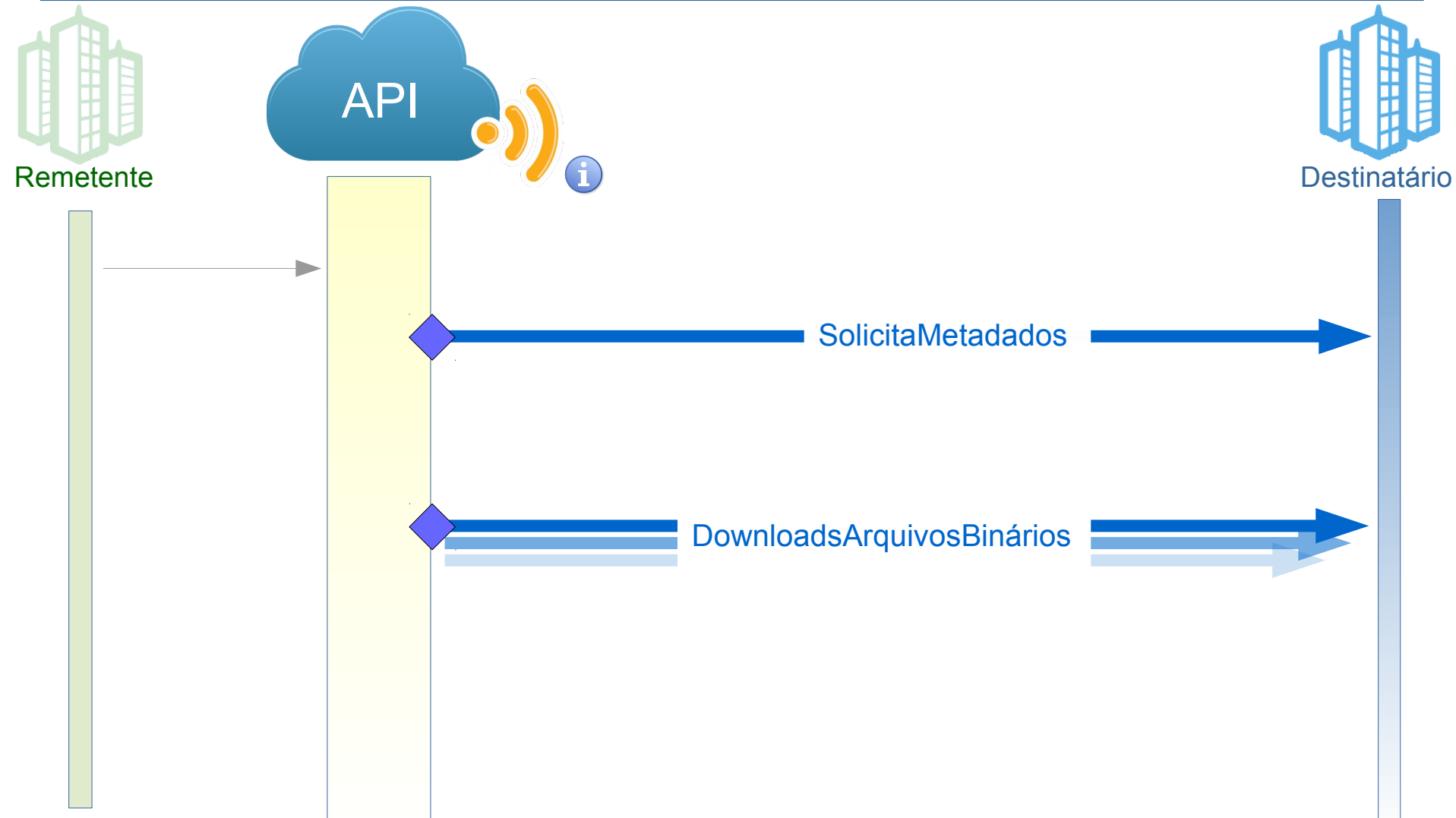


## Recebimento de Processos



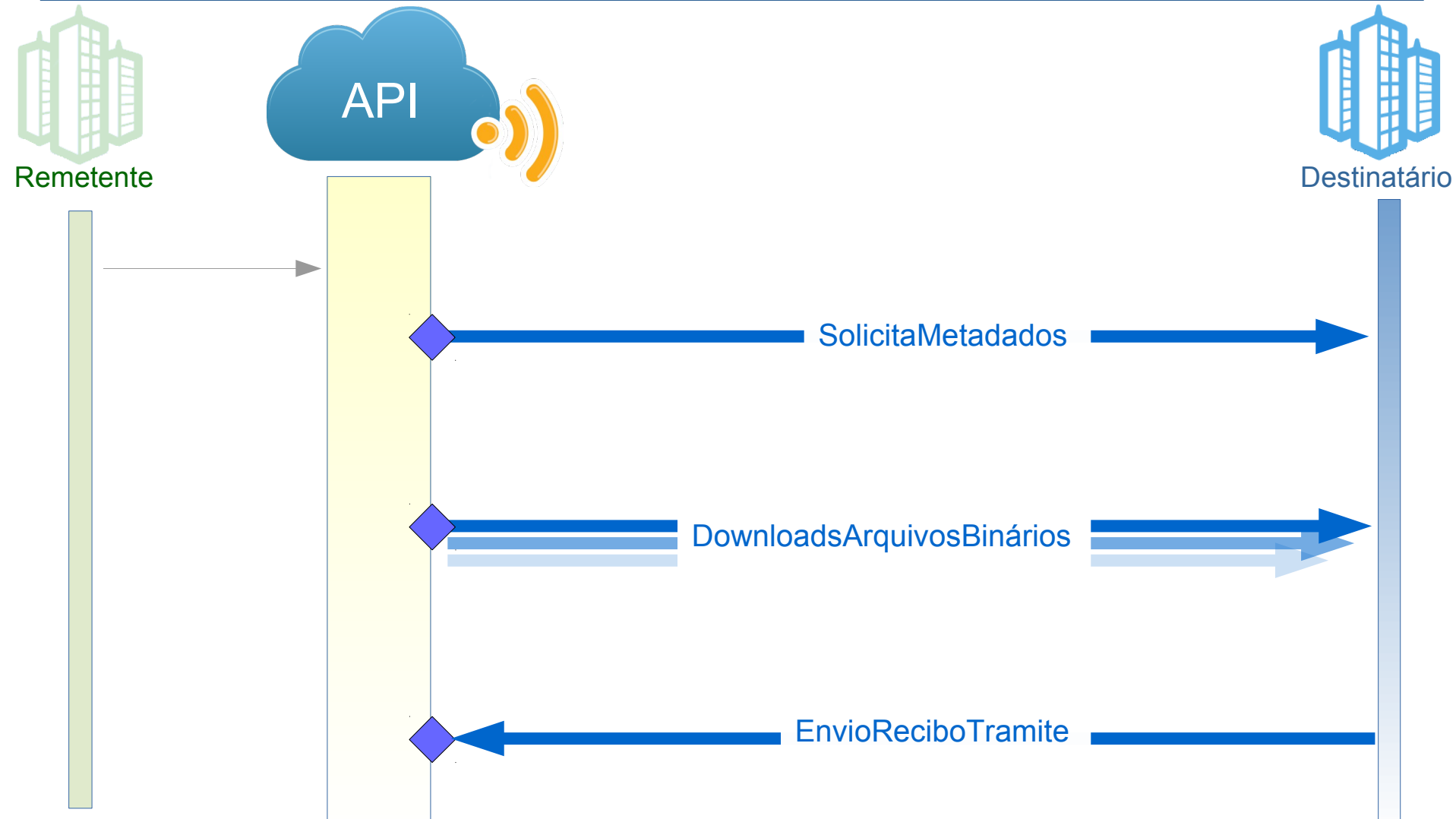






# PEN Trâmite – Destinatário (5/5)

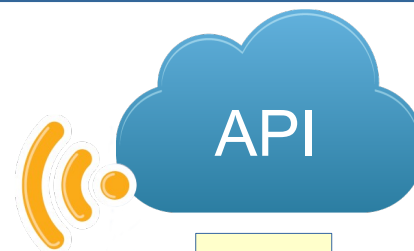
PROCESSO ELETRÔNICO NACIONAL



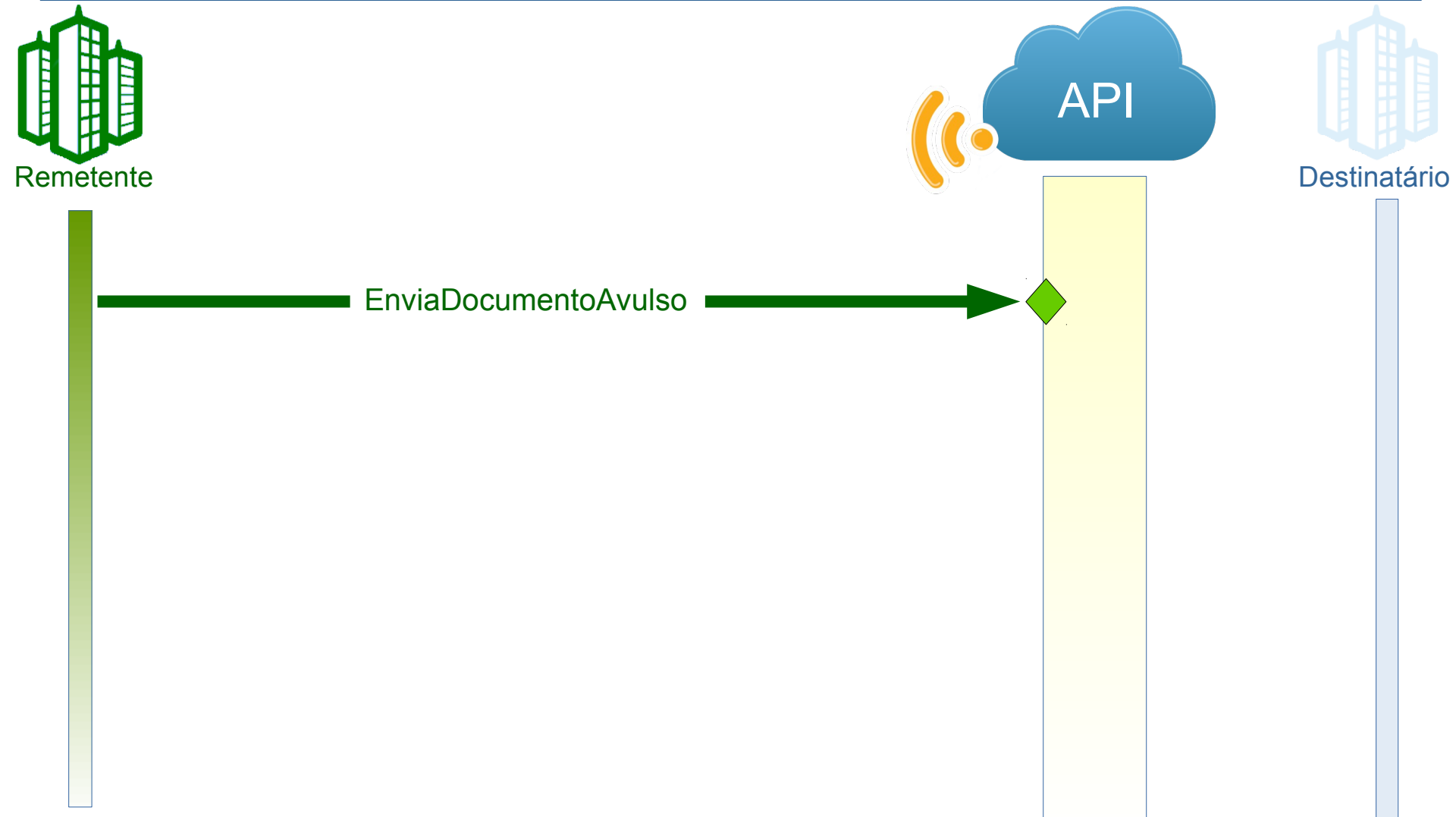
## Envio de Documentos Avulsos

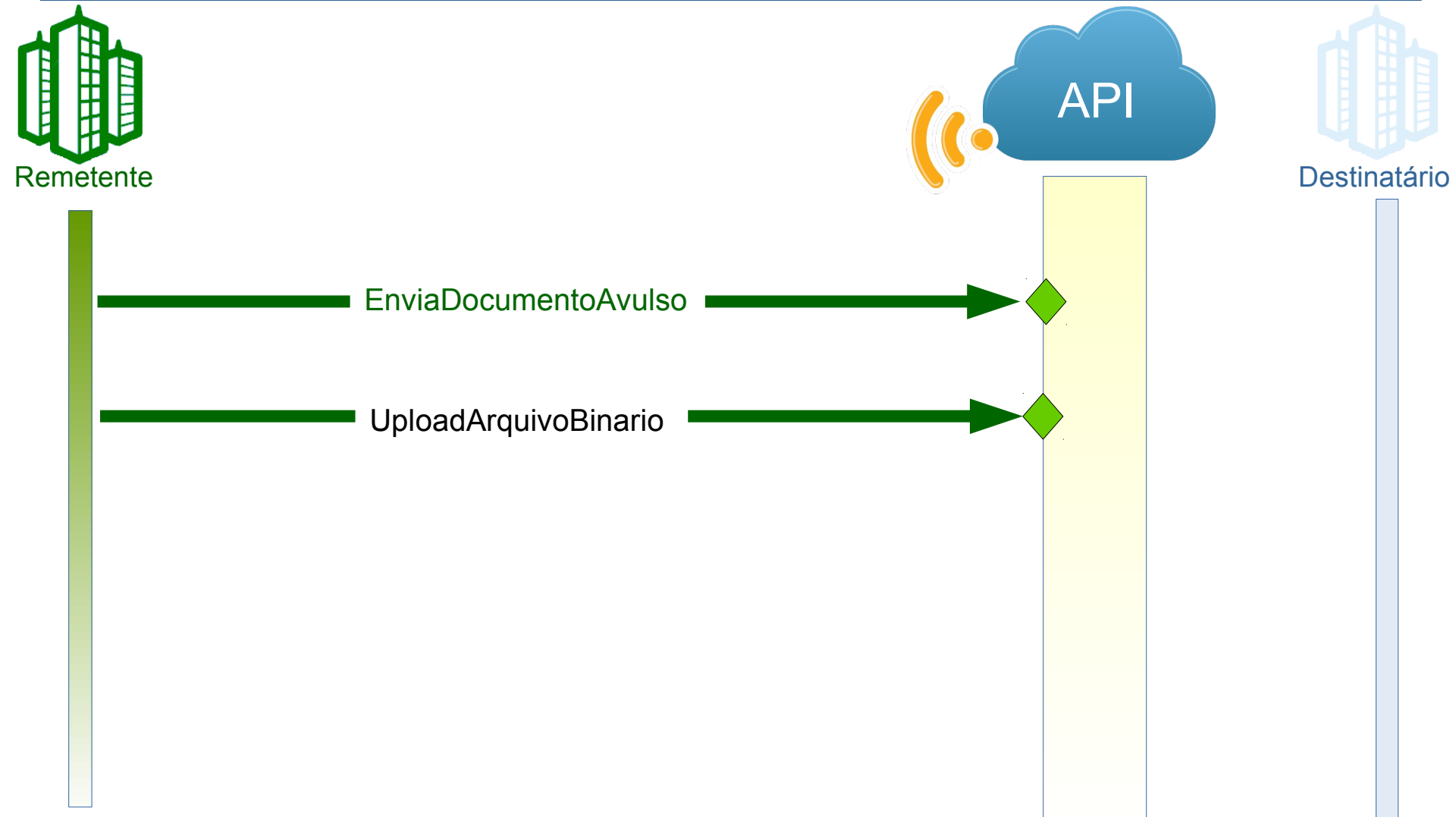


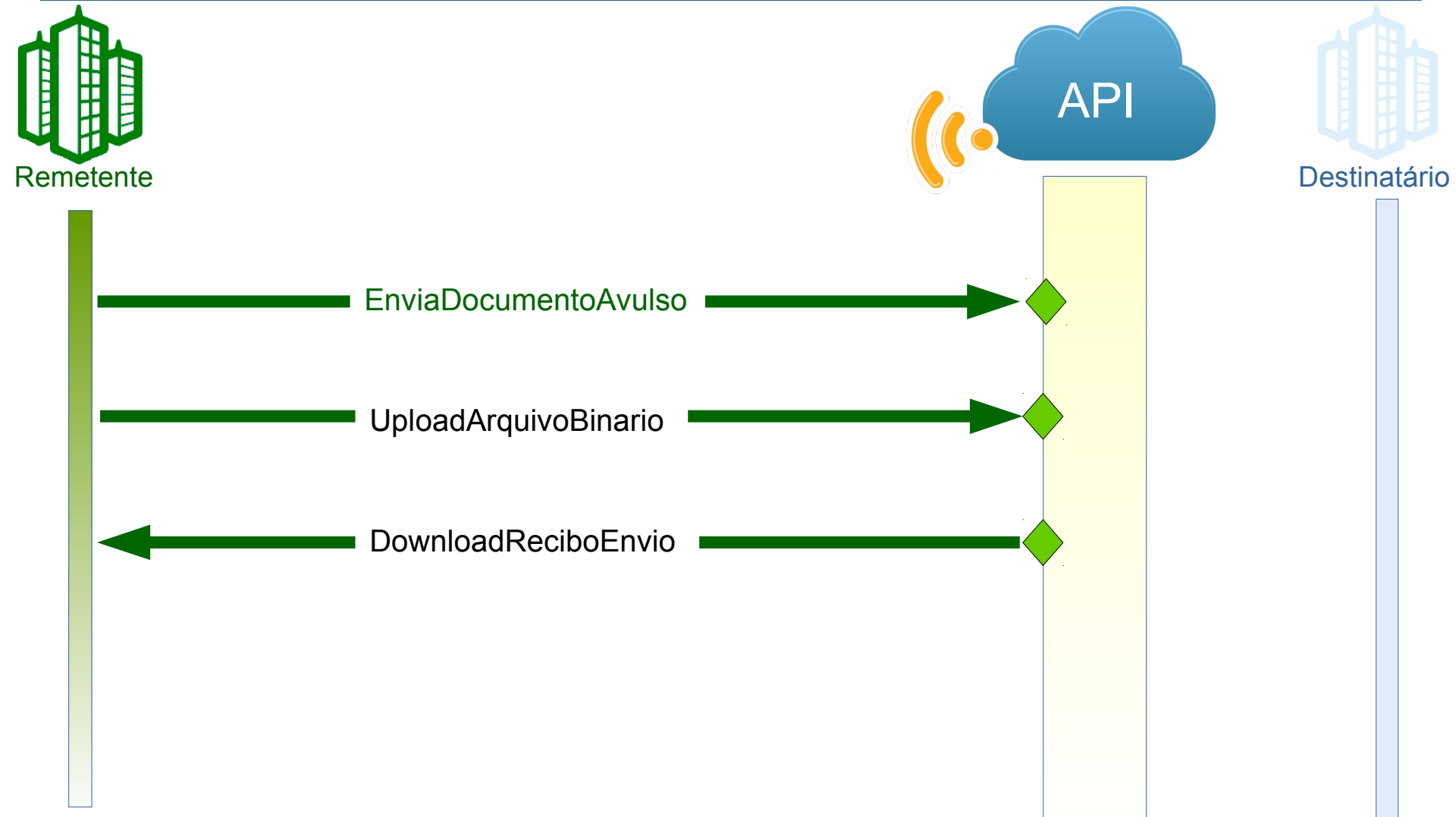
Remetente

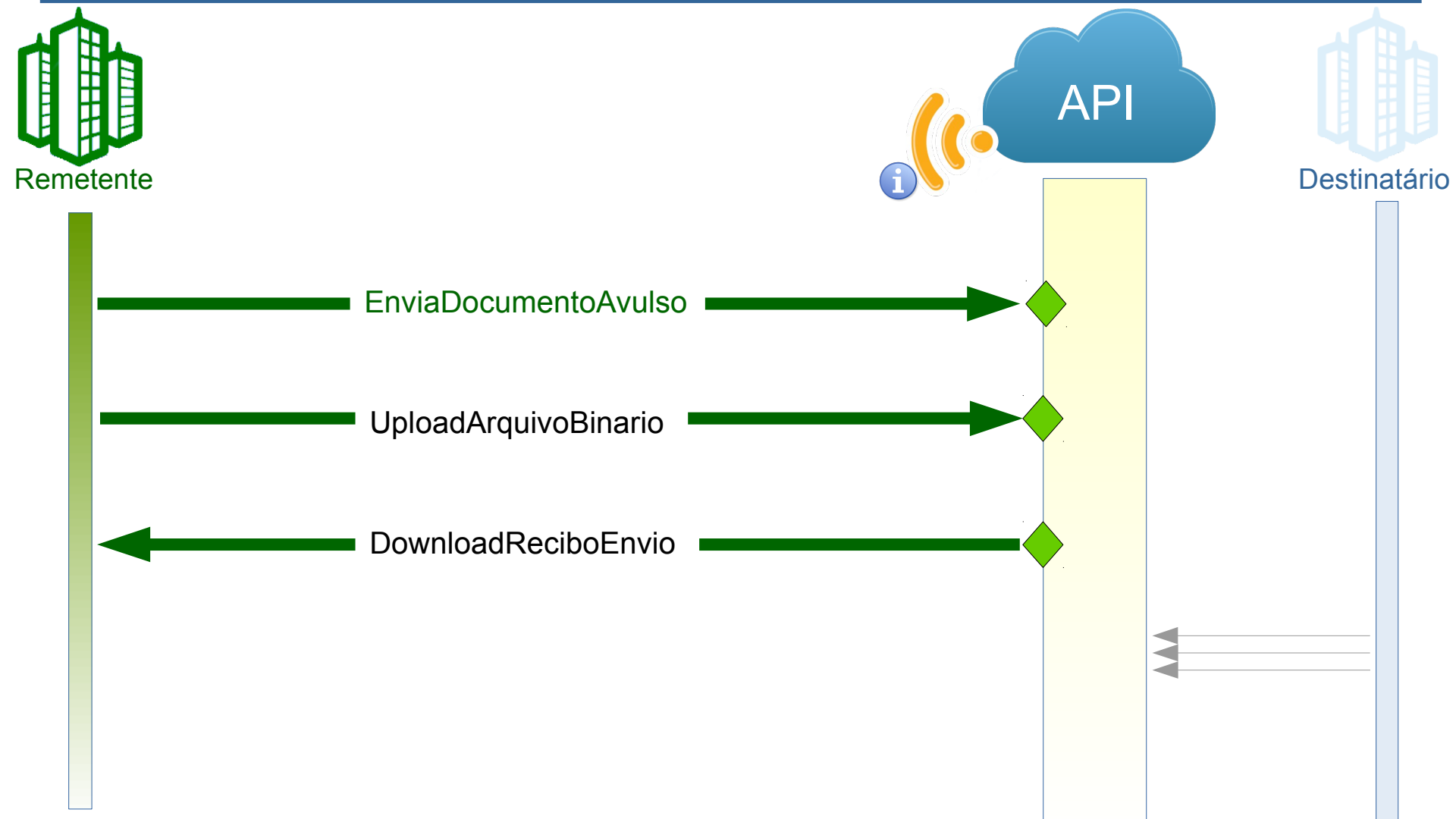


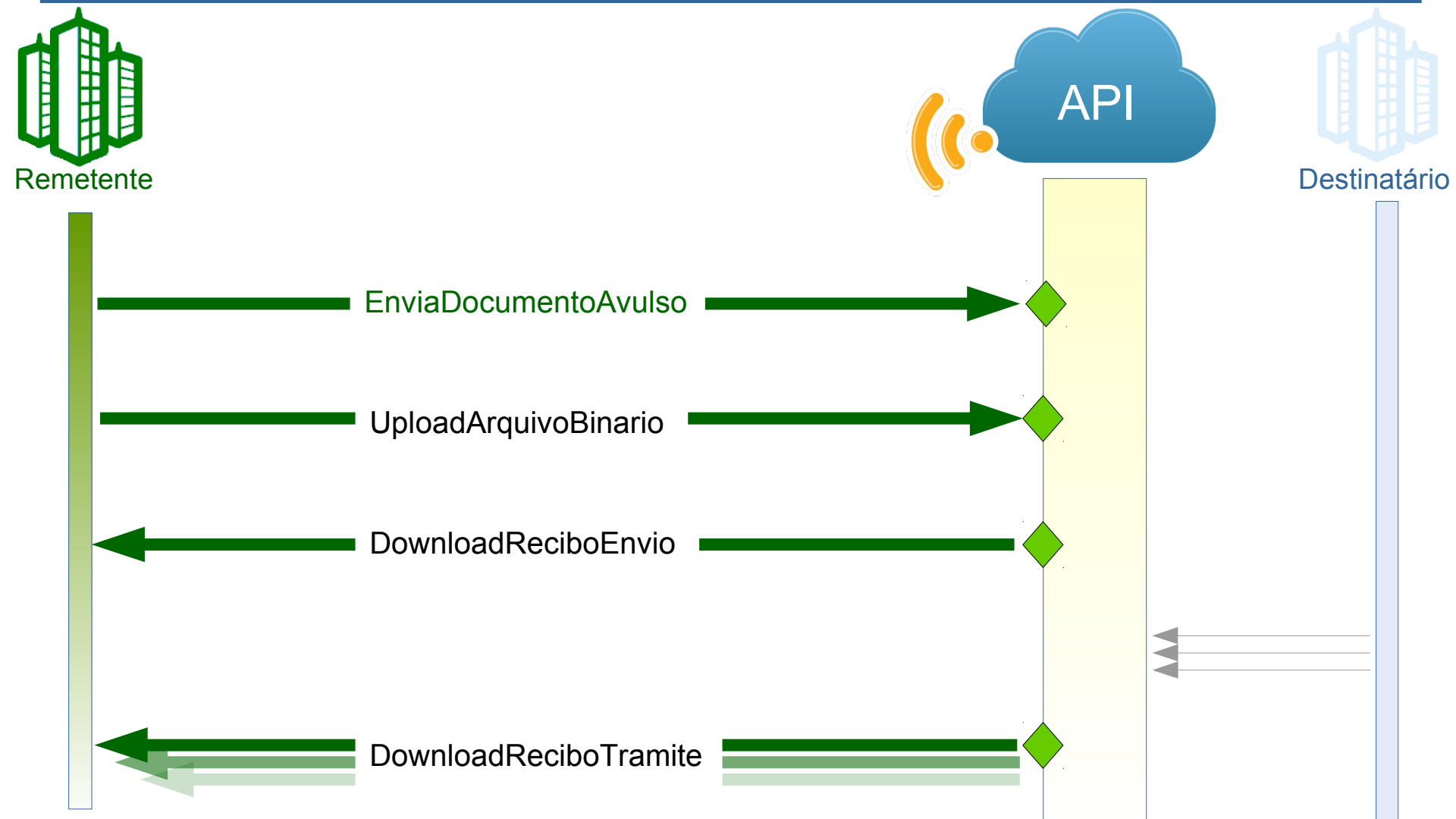
Destinatário



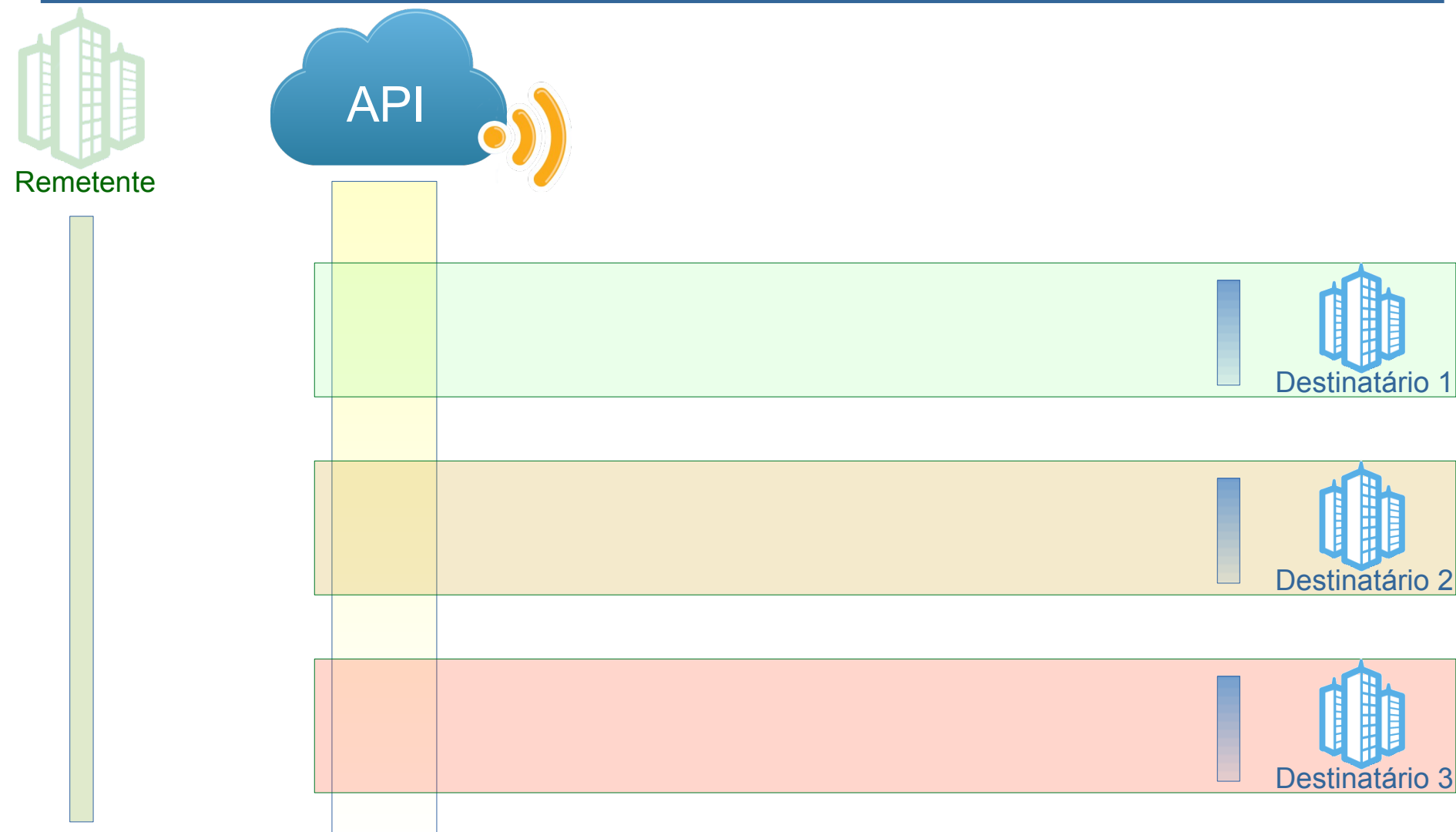


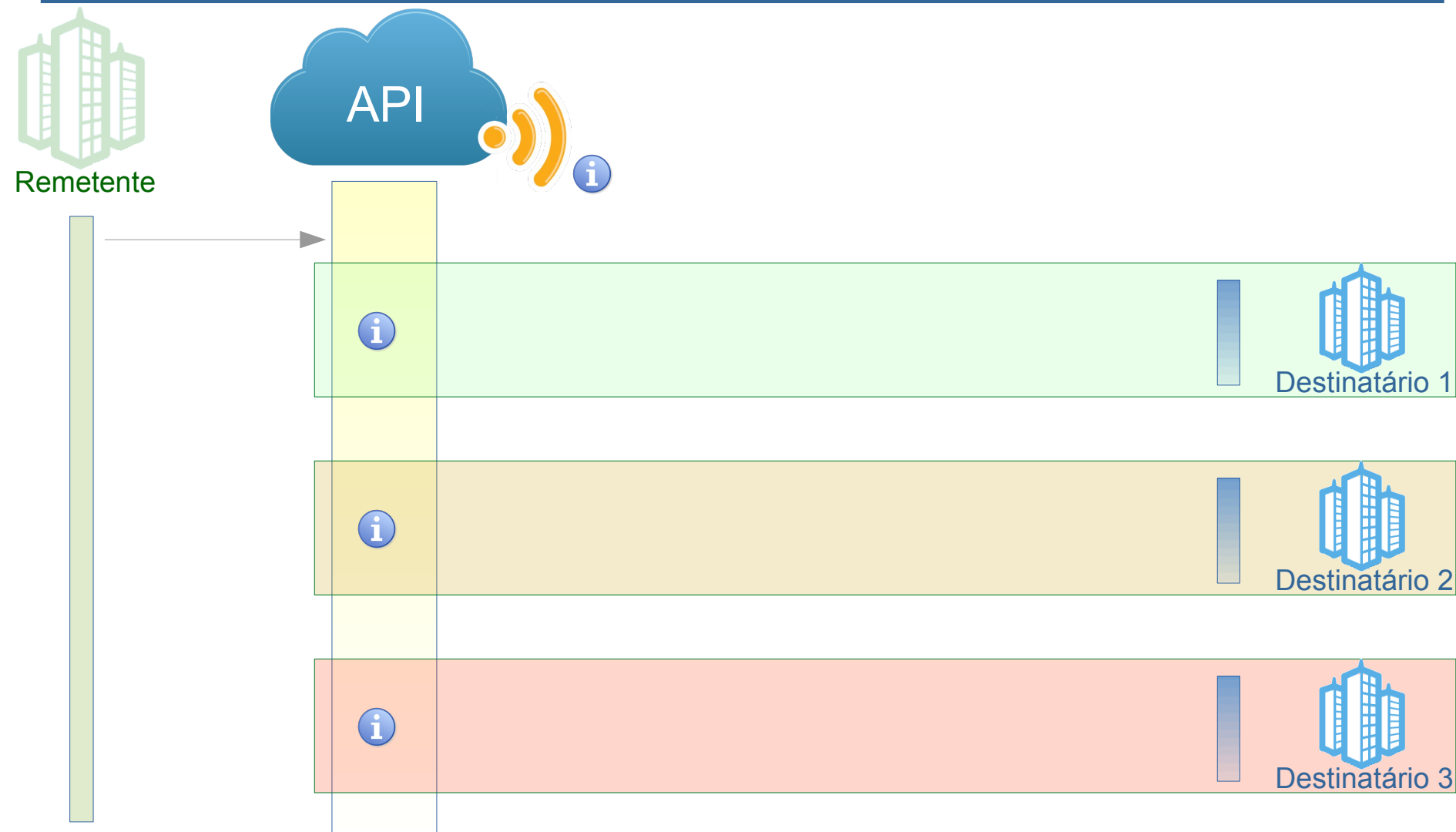


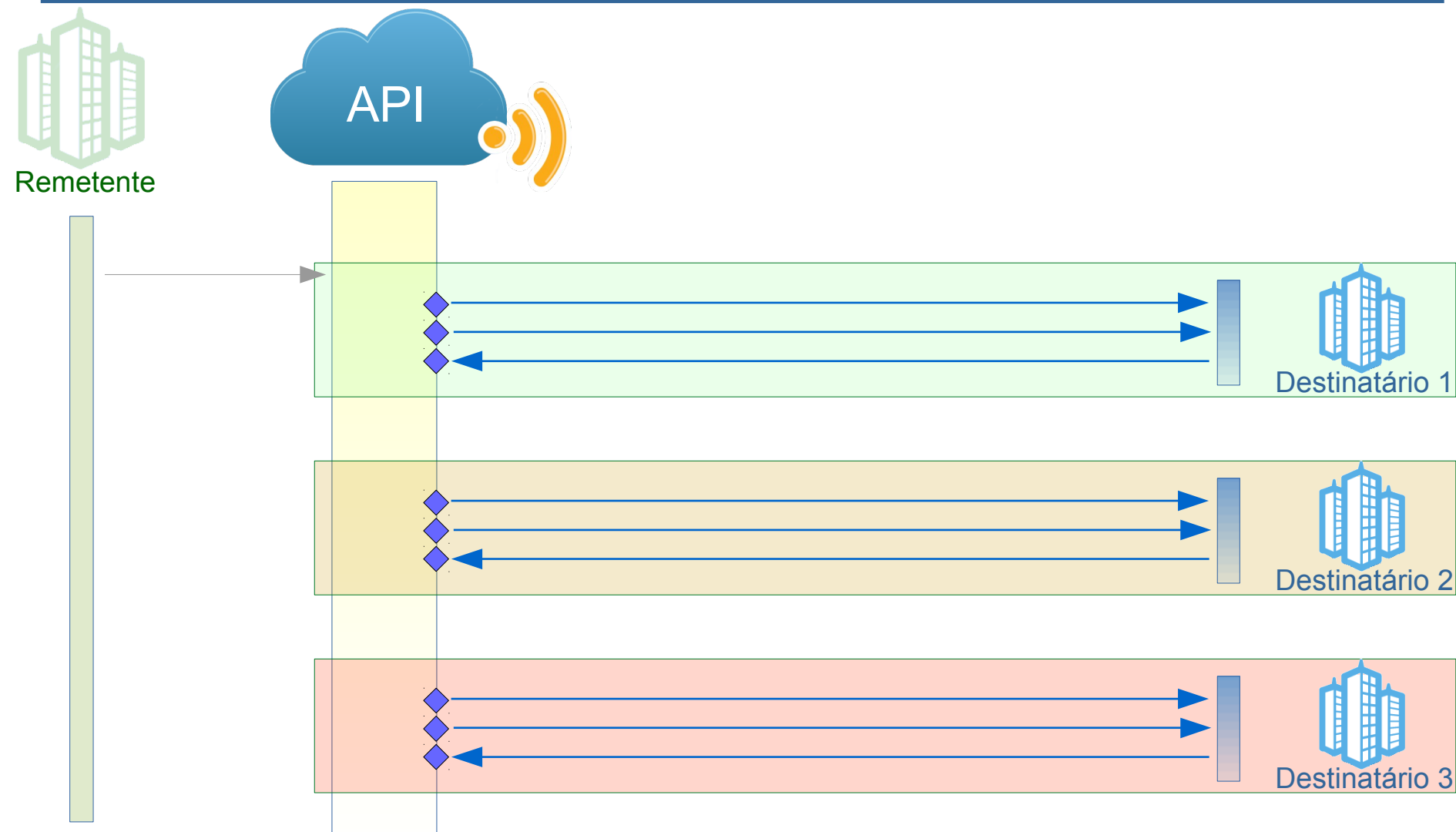




## Recebimento de Documentos Avulsos







EnviaProcessoAdministrativo

EnviaDocumentoAvulso

UploadArquivoBinario

DownloadReciboEnvio

DownloadReciboTramite

SolicitaMetadados

DownloadArquivoBinario

EnvioReciboTramite

ListaPendencias

SolicitaRetransmissaoDocumento

RetransmiteDocumento

ConsultaTramites

CancelaTramite

ConsultaRepositoriosEstrutura

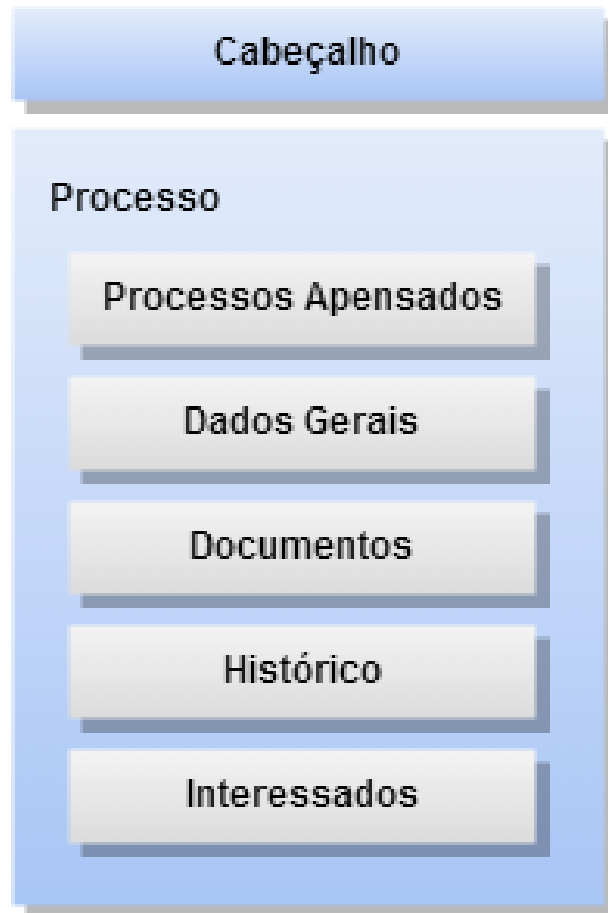
ConsultaEstruturasPorEstruturaPai

ConsultaEstruturasPorFiltro

## Demonstração dos Serviços (SoapUI)

- Normativos de Referência
- Visão geral do Modelo
- Espécies Documentais
- Pendências

- Portaria interministerial MJ/MP sobre NUP
- Portaria interministerial MJ/MP sobre procedimentos de protocolo
- e-Arq Brasil
- Modelo de governança do barramento (a ser definido)



- Ver em Documento PDF

- **Tag: <AssuntoProcesso>**
  - Os metadados possuem apenas uma tag para representar:
    - Título
    - Descrição
    - Assunto

- **Tag: <NR> - Número de Rastreamento**
  - Nova tag para identificação de processos/documentos no barramento de serviços
  - Necessidade de rastrear processos/documentos entre União, Estados e Municípios

- **Tipologia Documental**

- As tags utilizadas são suficiente?

- Gênero

- Espécie

- Estão agrupados: descrição; número; ano; sigla Unidade; complemento; não estão de acordo com o e-ARQ

- Tipo

- **Tag: <Temporalidade>**
  - Permitir inserir temporalidade no envio de processo/documentos eletrônicos?
  - Qual é a melhor forma de implementar tal mudança?
    - Dias; Horas; Minutos;
    - Urgente; Normal; Baixa;

- **Tag: <Propriedades Adicionais>**
  - Implementar em que tags?
    - Interessado
    - Processo/Documento avulso
    - Operação de histórico
    - Documento
    - Componente digital

- **Tag: <Volume>**
  - Tag precisa entrar no modelo de dados?

- **Processo Associado (SEI)**
  - Como representar a associação entre diferentes processos?

- **Identificação Único do Documento**
  - Necessário identificar unicamente um documento dentro do processo para posterior vinculação entre peças?
  - Nova tag idDocumento
  - Nova tag VínculoDocumentos

- **Tag: Interessados**

Necessário incluir informações adicionais sobre os interessados do processo?

- Endereço
- Tipo
- Documentos
- Etc.

- **Taxonomia**

- Arquivos ou ComponenteDigital
- ProtocoloDocumentoAvulso ou ProtocoloDocumentoAvulsoAnexado
- ProcessoAcessorio ou ProtocoloProcessoAnexado
- Espécie ou NúmeroDocumento

- Provisionamento da Infraestrutura
- Testes Funcionais, Performance, Carga e Stress
- Documentação da API
- Projetos Piloto
- Portal Web

# Agradecimentos

---

# **Catálogo de Serviços Processo Administrativo**